

## Císařská stezka

Císařská stezka spojuje osadu Kaiserhammer ve Smrčinách s městem Cheb v České republice, kde se nachází hrad císaře Friedricha Barbarossy. V úseku mezi Hohenbergem n/Ohří a Kaiserhammerem je na délce ca 15 km rozmístěno 21 tabulí, které informují o územně historických a přírodopisných tématech.

Císařská stezka zde probíhá ve velkých úsecích po turistické stezce vedoucí impozantním údolím řeky Ohře. Informační tabule zde přinášejí poučení o mnoha dochovaných kulturně přírodních elementech, historických formách využití, geologických zvláštностech, vodohospodářských tématech, opatřeních k péči a rozvoji, stejně jako o jedinečné přírodě s jejími proměnami.

Dětská otázka:  
v tomto rámečku  
se na všech tabulích  
nachází otázka  
pro vás.  
Odpověď se skrývá  
v textu.



8 Strojovna



10 Kovárna kolem r. 1720



19 Markrabský most

## Účastníci projektu a jeho podporovatelé

Realizace Císařské stezky by nebyla možná bez činnosti dobrovolných pomocníků, pracovní skupiny NaTour a místních výzkumů, jakož i bez pomoci úřadů a jejich zástupců a podporovatelů. Srdečný dík!

Finanční podporu poskytly: Nadace Horní Franky, registrované sdružení Přírodní park Smrčiny, okres Wunsiedel, jakož i města Hohenberg, Selb a městy Thierstein.



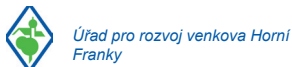
Kraj Horní Franky



Město Hohenberg n/Ohří



Okres Wunsiedel



Městy Thierstein



Město Selb



podporováno prostředky Evropské unie



Fotodokumentace: D. Arzberger 10; Bavorský zeměměřičský úřad 20; Bavorská státní lesnictví 4; S. Benker 16; Česko-Bavorský geopark 3, 7; M. Gorny 5; R. Kaiser 15 17; A. Läkamp 6, 8, 13, 14, J. Landgraf 2; Státní archiv Bamberg 19; H. Summa 12; H. Tietz 21.

Registrované sdružení: Aliance Bavorsko-Čechy, 95659 Arzberg, Tel: 09233 / 404-14

Text: Plánovací kancelář A. Läkamp, Goldkronach

Úprava: Schmidt & Partner GbR, Goldkronach

Tisk: condi-Werbung, Marktredwitz

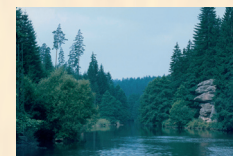


## Císařská stezka

Přírodní a kulturní  
historická stezka povodím

Ohře

Projekt registrovaného sdružení  
Aliance Bavorsko-Čechy



5 Nádrže na Ohři



19 Lovecký osmiúhelník



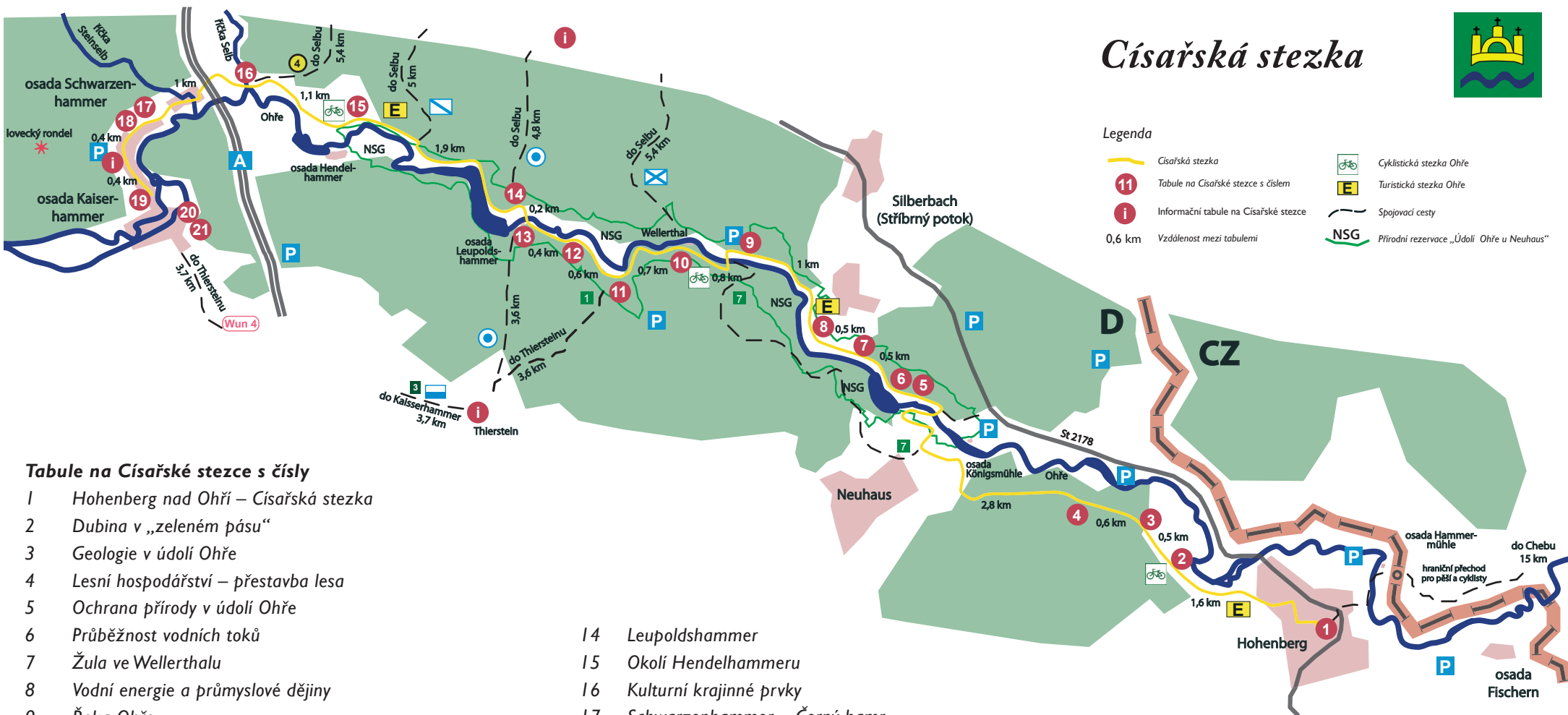
14 Pohonný kanál

# Císařská stezka



## Legenda

- Císařská stezka
- Tabule na Císařské stezce s číslem
- Informační tabule na Císařské stezce
- 0,6 km Vzdálenost mezi tabulemi
- Cyklistická stezka Ohře
- Turistická stezka Ohře
- Spojovací cesty
- Přírodní rezervace „Údolí Ohře u Neuhaus“

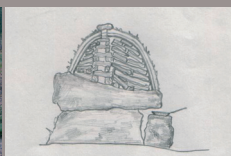


## Tabule na Císařské stezce s čísly

- |  |  |
|--|--|
| <ul style="list-style-type: none"> <li>1 Hohenberg nad Ohří – Císařská stezka</li> <li>2 Dubina v „zeleném pásu“</li> <li>3 Geologie v údolí Ohře</li> <li>4 Lesní hospodářství – přestavba lesa</li> <li>5 Ochrana přírody v údolí Ohře</li> <li>6 Průběžnost vodních toků</li> <li>7 Žula ve Wellerthalu</li> <li>8 Vodní energie a průmyslové dějiny</li> <li>9 Řeka Ohře</li> <li>10 Wellertalská železárna</li> <li>11 Blumenthal</li> <li>12 Dobývání smolince</li> <li>13 Ochrana biotopů a péče o krajinu</li> </ul> | <ul style="list-style-type: none"> <li>14 Leupoldshammer</li> <li>15 Okolí Hendelhammeru</li> <li>16 Kulturní krajinné prvky</li> <li>17 Schwarzenhammer – Černý hamr</li> <li>18 Vzácné krajinné prvky</li> <li>19 Po stopách markrabů</li> <li>20 Zátopové louky</li> <li>21 Kaiserhammer</li> </ul> |
|--|--|



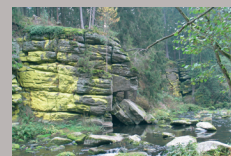
13 Vyhlobená cesta



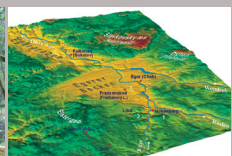
12 Smolná pec



9 Ohře



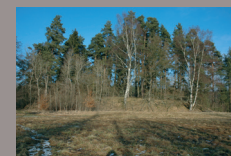
7 Skály s lišejníky



3 Model terénu



2 Eichelberg (Dubina)



16 Místo, kde stával hrad



17 Schwarzenhammer



4 Pěstování listnatých stromů