



### Thiersheimer Flurnamensteine

auf 24 Säulen und Findlingen erhält man Informationen über alte Flurnamen, Bodenschätze, Bergbau, Gedankengut und Brauchtum; Informationstafel am Marktplatz

**Radfahren** direkt am Brückenradweg Bayern-Böhmen

**Thierstein:** [www.thierstein.de](http://www.thierstein.de)

### Bürgermeister-Andreas-Meyer-Brunnen

dieser Brunnquell lieferte einst, neben der Zisterne in der Burg, das Wasser zum Schloss, er wurde nach 1833 nicht mehr gebraucht und geriet in Vergessenheit, im Januar 1994, auf Initiative des AK-Heimattforschung, gefunden und geöffnet, Freizugänglich von März bis November



### Burgruine

Ruine der einstigen Veste Thierstein, erste urkundliche Nennung 1343, Erbauer Albrecht Nothaft von Wildstein und Thierstein  
Öffnungszeiten: März – Oktober; 9 – 18 Uhr

### Der Basalt

Basaltaufschluss, der Basalt zeigt hier seine imposante außerordentlich gut ausgebildete Säulenklüftung, Freizugänglich

### Evangelische Kirche

Evangelisch-Lutherische Kirche "St. Michael", vermutliche Erweiterung der Burgkapelle, nach dem Baubefund geht mindestens der Chor der Ev. Luth. Pfarrkirche (damals "St. Georg") auf spätgotische Zeit zurück, die Kirche ist 1558 zur Pfarrkirche erhoben worden



### Historischer Spaziergang

der historische Spaziergang führt anhand eines Flyers zu den Sehenswürdigkeiten im Ort, Freizugänglich geführte Gruppen nach Vereinbarung, Telefon 09235/232

### Johann-Melchior-Öchsler-Brunnen

ehem. Ziehbrunnen aus Trockenmauerwerk, Tiefe ca. 24 m, erbaut vermutlich um 1300, Freizugänglich

### Katholische Kirche

Katholische Kirche "St. Michael", wurde in den Jahren 1952/53 als Nebenkirche zur Pfarrei Thiersheim erbaut



### Kleines Museum "aaf de Gmoi"

Beginn der "Musealen Schausammlung", ein Museum, das erwandert werden will, Öffnungszeiten: nach Vereinbarung, Telefon 09235/232

**Radfahren** direkt am Brückenradweg Bayern-Böhmen

**Konnersreuth:** [www.konnersreuth.de](http://www.konnersreuth.de)



### Resl-Haus

geöffnet vom Palmsonntag bis 1. November  
Mo. – Fr. 14 – 16 Uhr  
Sa., So., Feiertag 10 – 12 Uhr + 14 – 16 Uhr



### Resl-Garten

geöffnet vom 1. Mai bis 3. Oktober täglich 10 – 18 Uhr

**Resl-Grab** mit Votivtafelkapelle

### Kloster Theresianum

nach vorheriger Absprache und ab 10 Personen Filmvortrag (ca. 50 Minuten) über Therese Neumann (genannt Resl)



### Rokokopfarrrkirche

mit imposanten Pater-Liberat-Weiß-Brunnen

### Schloss Fockefeld

Schlosskonzerte, nähere Infos zu den Konzerten auf [www.fockenfeld.de](http://www.fockenfeld.de) unter Veranstaltungen

**Radfahren** direkt am Wallensteinradwanderweg

### Allgemeines:

- Brückenradweg Bayern-Böhmen
- Wallensteinradwanderweg
- Zuwege zu weiteren Radrundwanderwegen im Landkreis Wunsiedel in jeder Allianzgemeinde
- ausgeschilderte Rundwanderwege in jeder Allianzgemeinde
- Kaiserweg (landschafts- und kulturhistorischer Wanderweg der Brücken-Allianz durch das Egertal)
- Fränkischer Gebirgsweg (zertifizierter Wanderweg)



**E** = Egerweg (Fränkischer Gebirgsweg)  
E - von der Egerquelle nach Hohenberg  
Fränkischer Gebirgsweg von Blankenberg (Rennsteig) nach Hersbruck, Zuweg nach Hohenberg

**O** = Ostweg - vom Dreiländer-Eck Bayern, Böhmen, Sachsen nach Waldsassen

**M** = Mittelweg - von Bayreuth nach Hohenberg

**Via Porta** = Pilgerweg von Volkenroda nach Waldsassen  
Raum der Besinnung und Pilger-Unterkunft in der Burg Hohenberg

### Herausgeber und Kontakt:

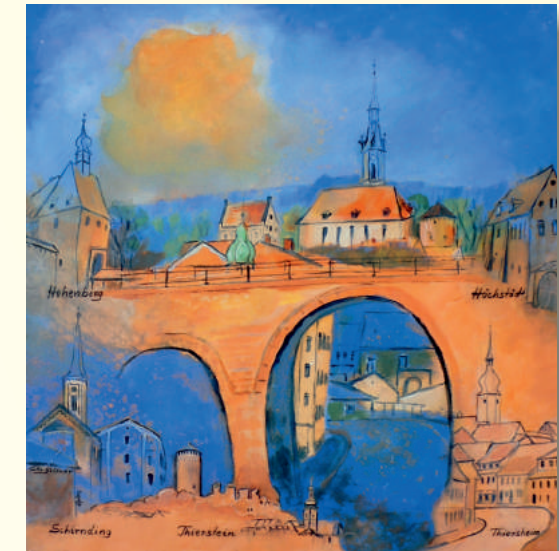
Brücken-Allianz Bayern-Böhmen e.V.  
Friedrich-Ebert-Straße 6  
95659 Arzberg  
Telefon: 09233/404-51  
Telefax: 09233/404-60  
E-Mail: [info@bayern-boehmen.de](mailto:info@bayern-boehmen.de)  
Internet: [www.bayern-boehmen.de](http://www.bayern-boehmen.de)

### Titelbild:

Christel Gollner, Bayreuth

### Fotos + Text:

Allianz-Arbeitskreis der Brücken-Allianz Bayern-Böhmen e.V.



im Gebiet der

# Brücken-Allianz Bayern-Böhmen e.V.

Arzberg  
Höchstädt i. F.  
Hohenberg a. d. Eger  
Schirnding  
Thiersheim  
Thierstein  
Konnersreuth



Brücken-Allianz Bayern-Böhmen e.V.  
Vielfalt grenzenlos erleben!

# SEHENSWÜRDIGKEITEN

**Arzberg:** [www.arzberg.de](http://www.arzberg.de)

### Bergbräu – Kulturzentrum

Wohnhaus Alexander von Humboldts in den Jahren 1792-1798  
Veranstaltungen: siehe Kulturprogramm



### Bergwerk "Kleiner Johannes"

Altes Bergwerk 1,  
Naturpark-Infostelle  
Öffnungszeiten:  
April – November; 9 – 17 Uhr

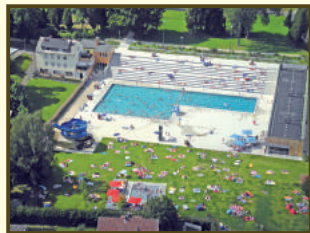
### Evangelische Kirche

Evangelische Pfarrkirche "Maria-Magdalena," Kirchenburanlage aus dem 14./15. Jahrhundert mit Wehrmauer und Pulverturm



### Feisnitz Stausee

um den 1,5 km langen Stausee verläuft ein bequemer Rundwanderweg, der See ist sehr gut zum Baden und Erholen geeignet und er ist ein Paradies für Angler und Ausflügler, verschiedene Wanderwege führen dort hin, ein Gasthaus und ein PKW-Parkplatz befinden sich direkt am See



### Freibad (beheizt)

Öffnungszeiten:  
in den Sommermonaten

### G'steinigt

Nr. 81 Bayerns schönster Geotope, das steinige Flussbett der Röslau (ein Nebenfluss der Eger) und viele Felsfreistellungen haben wohl zur Namensgebung der Röslauschlucht "Gsteinigt" oberhalb von Arzberg beigetragen, es befindet sich dort auch das Mundloch eines historischen Stollens des benachbarten Arzberger Bergbaureviere

### Katholische Kirche

Katholische Pfarrkirche von 1874/1875, in neugotischem Stil erbaut, Holzfigur: Maria mit dem Kind, spätgotisch aus dem 15. Jahrhundert

### Schloss Röthenbach

Schloss im Ortsteil Röthenbach, erbaut 1559-1561, Restaurierung in den Jahren 1981-1984, das Schloss ist ein Kulturdenkmal hohen Ranges, es befindet sich heute im Privatbesitz der Familie von Waldenfels

### Terrassengärten

unterhalb der evangelischen Kirche, ein Schmuckstück am Hang, der "Lebensweg" künstlerisch gestaltet

### Volkskundliches Gerätemuseum

im Ortsteil Bergnersreuth  
Öffnungszeiten: Di. – So. 10 – 17 Uhr, im Winter geschlossen

### Waldenfelswarte – Aussichtsturm

30 m hoher Aussichtsturm auf dem Gipfel des Kohlbergs (632 m über NN), im Volksmund wird der Kohlberg auch "Zuckerhut" genannt, herrlicher Blick ins Oberpfälzer Hügelland und in die benachbarte Tschechische Republik

Radfahren direkt am Wallensteinradwanderweg

### Höchstädt i.F.: [www.95186-hoechstaedt.de](http://www.95186-hoechstaedt.de)



### Konradskapelle

an der Altstraße auf dem Burgacker über Oberhöchstädt, Bauzeit von 2007 bis 2010  
Freizugänglich

### Moto-Cross Strecke

internationale Moto-Cross-Läufe des MSC Höchstädt



### Radwegekirche "Peter und Paul"

in neugotischem Stil Ende des 19. Jahrhunderts erbaut  
Öffnungszeiten:  
April – Oktober; 9 – 17 Uhr



**Schloss mit Schlossmuseum**  
der Familie Rohrer im Oberdorf, einstiges Rittergut  
Öffnungszeiten: nach Vereinbarung

Radfahren direkt am Brückenradweg Bayern-Böhmen

### Hohenberg a. d. Eger: [www.hohenberg.info](http://www.hohenberg.info)



### Burgplatz – Marktplatz

Sechssämerbrunnen, Granit-Kugelbrunnen



### Carolinenquelle (Sauerbrunnen)

Eisenhaltiger Sauerling wg. gesundheitsfördernder Wirkung bereits seit 1600 bekannt; ihren Namen erhielt die Quelle 1824 mit Zustimmung der bayerischen Königin Caroline

### Evangelische Kirche

Evangelische Kirche "St. Elisabeth", ursprünglich als Burgkapelle im 13. Jahrhundert erbaut, Erstnennung 1421; Terrakotta(Keramik)kanzel mit Altar und Taufstein, die ebenfalls aus Terrakotta sind

### Ortsteil "Im Winkel"

Fachwerkhäuser, Sonnentor; Bebauung vor 1700

### Porzellanfabrik

1814 Stammwerk Hutschenreuther, heute  
Dibbern Porzellanmanufaktur GmbH – Fine Bone China



**Porzellanikon, Deutsches Porzellanmuseum**  
in der ehem. Direktorenvilla des Familienunternehmens C.M. Hutschenreuther; das Museum zeigt rund 12.000 Exponate; wechselnde Porzellanausstellungen  
Öffnungszeiten: Di. – So. 10 – 17 Uhr

### Steinberg

653 m hoch, Tongruben (Kaolin) seit 1499 bekannt, Gedenkstein C.M. Hutschenreuther

### Radfahren

direkt am Wallensteinradwanderweg

### Schirnding: [www.schirnding.info](http://www.schirnding.info)

### Bayerisches Grenzmuseum

Öffnungszeiten: Sonntag 14 – 16 Uhr, Eintritt: kostenlos, auf Spendenbasis



### Evangelische Kirche

Evangelische Kirche "Ad Salvatorem", neuromanischer Bau aus dem Jahr 1879, Besonderheit: aus Lindenholz geschnitzter Taufengel von 1732 mit besonderer Geschichte



### Katholische Kirche

Katholische Kirche "St. Josef", wurde 1932 erbaut



### Künstlerhaus

Öffnungszeiten:  
Sa., So., Feiertag 14 – 17 Uhr  
Eintritt: freiwillige Spende  
Veranstaltungen: siehe Kulturprogramm

Radfahren direkt am Wallensteinradwanderweg

### Thiersheim: [www.thiersheim.de](http://www.thiersheim.de)



### Evangelische Kirche

Evangelische Kirche "St. Ägidien", mit Taufkapelle aus dem 12. Jahrhundert

### Fatima-Kapelle

am Waldrand des Steinbergs bei der Gaststätte Steinhaus, 2005 erbaut, eine Fatima-Madonna (Marienfigur) befindet sich in der Kapelle

### Geschichts- und Naturlehrpfad

in Kothigenbibersbach, 4,9 km langer Rundweg mit vielen interessanten Stationen und Erläuterungen zu Natur und Geschichte, beginnend am Dorfplatz

### Historisches Nachtwächterhaisl und Kantorat

am Marktplatz

### Hohe Warte – Aussichtsturm

bei Grafenreuth, herrlicher Ausblick (Böhmen, Fichtelgebirge, Oberpfalz)

### Katholische Kirche

Katholische Kirche "Maria Himmelfahrt"



### Sauerbrunnen in Kothigenbibersbach

Eisenhaltiger Sauerling, gesundes Heilwasser für durstige Wanderer

### Steinerne Chronik

bei einem Rundgang durch Thiersheim erhält man auf beschrifteten Steintafeln Hinweise auf historische Gebäude und Plätze

### Themenweg "Weg der Ermutigung"

Weg mit mutmachenden Sprüchen vorbei am Armesünderbrunnlein zum Galgenberg (ehem. Richtstätte), beginnend am grenzüberschreitenden Radweg am nördlichen Ortsrand